

PROCEDURA PRZEBIEGU EGZAMINU Z NAUKI ZAWODU

dla klasy zasadniczej szkoły zawodowej zawód: ślusarz

Procedurę opracowano na podstawie:

- ♦ rozporządzenia Ministra Edukacji Narodowej z dnia 21 marca 2001r. w sprawie warunków i sposobu oceniania, klasyfikowania i promowania uczniów i słuchaczy oraz przeprowadzania egzaminów i sprawdzianów w szkołach publicznych Dz. U. Nr 29 poz. 323.

Celem egzaminu jest stwierdzenie stopnia opanowania przez uczniów umiejętności zawodowych w zakresie określonym charakterystyką absolwenta zasadniczej szkoły zawodowej – zawód: ślusarz.

Warunkiem dopuszczenia ucznia do egzaminu są co najmniej dopuszczające oceny końcowe ze wszystkich przedmiotów objętych planem nauczania dla zawodu: ślusarz.

Uczniowie, którzy złożą egzamin z nauki zawodu i uzyskają ocenę co najmniej dopuszczającą, otrzymują tytuł robotnika wykwalifikowanego.

Egzamin polega na wykonaniu zadania egzaminacyjnego, które wymaga od ucznia praktycznego rozwiązywania i zastosowania umiejętności zawodowych, oraz wykazania się wiedzą ogólnozawodową.

Egzamin składa się z następujących części:

I. Część praktyczna wykonywana indywidualnie lub w zespołach.

II. Część teoretyczna, która odbywa się po ocenie części praktycznej - indywidualna dla każdego ucznia.

Ad I. Część praktyczna egzaminu obejmuje ocenę wykonania pracy, przy czym ocenie punktowej zostanie poddany:

1. Przebieg pracy wynikający z obserwacji ucznia oparty na następujących kryteriach:

- | | |
|--|-------------------|
| a) organizacja stanowiska pracy | 0 - 2 pkt. |
| b) samodzielność wykonania zadania egzaminacyjnego | 0 - 5 pkt. |
| c) technika i bezpieczeństwo pracy | 0 - 3 pkt. |

łącznie uczeń może uzyskać od **0** do **10** punktów.

2. Przedmiot /efekt/ pracy jest poddany ocenie wg następujących kryteriów:

- | | |
|--|-------------------|
| a) zgodność przedmiotu /efektu/ pracy z tematem zadania egzaminacyjnego /rysunkiem wykonawczym (wg karty pomiarów [Załącznik 1), kartą technologiczną/ | 0-15 pkt. |
| b) estetyka wykonania przedmiotu /efektu/ pracy | 0 - 3 pkt. |
| c) przydatność przedmiotu /efektu/ pracy | 0 - 2 pkt. |

łącznie uczeń może uzyskać od **0** do **20** punktów.

Ad II. Część teoretyczna egzaminu odbywa się po ocenie części praktycznej. Oceniana jest:

3 Ustna forma odpowiedzi na trzy pytania z zakresu:

- | | |
|---|-------------------|
| a) a/ rysunku technicznego | 0 - 5 pkt. |
| b) b/ technologii ogólnej | 0 - 5 pkt. |
| c) c/ technologii urządzeń, narzędzi i przyrządów | 0 - 5 pkt. |

łącznie za część ustną egzaminu uczeń może otrzymać od **0** do **15** punktów.

Przeliczanie ilości punktów na ocenę końcową przeprowadza się wg poniższej tabeli.

Lp.	EGZAMIN	PUNKTY (średnia)	RAZEM	PUNKTY				
				40 - 45	33 - 39	27 - 32	21 - 26	0 - 20
1	Część praktyczna - przebieg pracy			OCENA				
				bardzo dobry	dobry	dostateczny	dopuszczający	niedostateczny
2	Część. praktyczna - przedmiot /efekt/ pracy							
3	Ustna forma odpowiedzi							

UWAGA: Uczniowie, którzy z egzaminu uzyskali ocenę ogólną bardzo dobry, a ponadto:

- wykazali się umiejętnościami wykraczającymi poza program nauczania oraz twórczym wykonawstwem,
- biegle posługiwali się wiedzą zawodową przy rozwiązywaniu problemów teoretycznych lub praktycznych wykraczających poza program nauczania,

mogą uzyskać stopień celujący przyznawany przez Przewodniczącego Komisji Egzaminacyjnej po zasięgnięciu opinii egzaminatorów biorących udział w egzaminie.

W skład procedury wchodzi również:

- **[Załącznik 1]** - karta pomiarów
- **[Załącznik 2]** - kryteria oceny ustnej odpowiedzi
- **[Załącznik 3]** - dla egzaminatorów
- **[Załącznik 4]** - dla przewodniczącego Komisji Egzaminacyjnej

Postępowanie Komisji Egzaminacyjnej zgodnie a przyjętą procedurą wymaga dobrego przygotowania organizacyjnego wszystkich etapów egzaminacyjnych i zmierza do zobiektywizowanie pomiarów wyników nauczania.

Komisja Przedmiotów Zawodowych:

1.

2.

3.

.....
/kier. szk. praktycznego/

.....
/dyrektor szkoły/

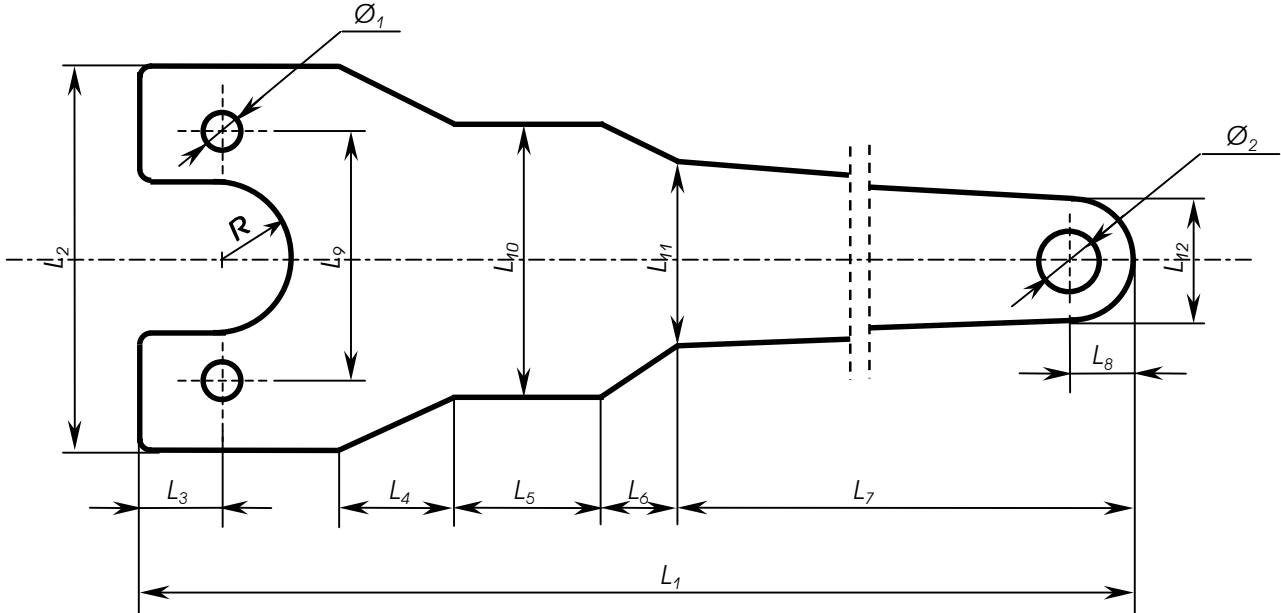
UWAGA Jest to pewna propozycja, którą można modyfikować. Wskazane byłoby zamienić część teoretyczną i przeprowadzić ją w formie testu.

Egzamin z nauki zawodu

/załącznik do „Procedury przebiegu egzaminu”/

KARTA POMIARÓW

(przykład elementu wykonywanego przez zdających)



Klasa:

Zawód: ślusarz

Rok szk. 2002/2003

Lp.	Nazwisko i imię	Sprawdzane wymiary															Suma punktów	
		L_1	L_2	L_3	L_4	L_5	L_6	L_7	L_8	L_9	L_{10}	L_{11}	L_{12}	\varnothing_1	\varnothing_2	R		
1																		
2																		
3																		
4																		
5																		
6																		
7																		
8																		
9																		
10																		

UWAGA: Za wymiar mieszczący się w granicach tolerancji zdający otrzymuje 1 pkt., w przeciwnym przypadku 0 pkt.
Zdający wykonują element w tolerancji warsztatowej $T = 0,2$, czyli $\pm 0,1$ w stosunku do wymiaru D .

Egzamin z nauki zawodu

/ załącznik do „Procedury przebiegu egzaminu” /

Klasa:

Zawód: **ślusarz**

Rok szkolny: **2002/2003**

Lp.	Nazwisko i imię	Przebieg pracy			Razem	Przedmiot /efekt/ pracy			Razem	Ustna forma odpowiedzi			Razem
		a	b	c		a	b	c		a	b	c	
1	Aaaaaaaaaa Bbbbbbbbbb												
2													
3													
4													
5													
6													
7													
8													
9													
10													
11													
12													
13													
14													
15													
16													
17													
18													
19													
20													

Miejscowość, dnia

.....
/podpis/

Egzamin z nauki zawodu

/ załącznik do „Procedury przebiegu egzaminu” /

klasa: **3 ZSZ**

zawód: **ślusarz**

rok szk. **2002/2003**

Kryteria oceny odpowiedzi z części teoretycznej

Kryteria punktacji odpowiedzi ucznia na poszczególne pytania w części teoretycznej	Ilość punktów
➤ udzielenie bezbłędnej i wyczerpującej odpowiedzi na pytanie	5
➤ udzielenie poprawnej, ale nie w pełni wyczerpującej odpowiedzi na pytanie	4
➤ udzielenie poprawnej odpowiedzi w 50% na pytanie /bez podpowiedzi/	3
➤ udzielenie poprawnej odpowiedzi w 50% na pytanie /z podpowiedzią/	2
➤ udzielenie poprawnej odpowiedzi na mniej niż 50% pytania /z podpowiedzią/	1
➤ brak odpowiedzi pomimo podpowiedzi członków komisji	0

Egzamin z nauki zawodu

/ załącznik do „Procedury przebiegu egzaminu” /

Klasa:

Zawód: ślusarz

Rok szk. 2002/2003

1. [nazwisko i imię ucznia]

Lp.	EGZAMIN	PUNKTY (średnia)	RAZEM	PUNKTY				
				40 - 45	33 - 39	27 - 32	21 - 26	0 - 20
1	Część praktyczna - przebieg pracy			OCENA				
				bardzo dobry	dobry	dostateczny	dopuszczający	niedostateczny
2	Część. praktyczna - przedmiot /efekt/ pracy							
3	Ustna forma odpowiedzi							

-
-
-
-
-

2.

Lp.	EGZAMIN	PUNKTY (średnia)	RAZEM	PUNKTY				
				40 - 45	33 - 39	27 - 32	21 - 26	0 - 20
1	Część praktyczna - przebieg pracy			OCENA				
				bardzo dobry	dobry	dostateczny	dopuszczający	niedostateczny
2	Część. praktyczna - przedmiot /efekt/ pracy							
3	Ustna forma odpowiedzi							

Egzaminatorzy: 1.

2.

3.

Jaworzno dn.

Przewodniczący komisji: