

Nazwisko i imię .....klasa.....

**SZKOLNY KONKURS WIEDZY O SZTUCE (PLASTYCE)**

1.)Plastyka to szeroka dziedzina, której wytworami są różne dzieła sztuki. Z niżej podanych, podkreśl dziedziny których dzieła są przestrzenne. **(3 pkt)**

- malarstwo
- rysunek
- rzeźba
- architektura
- scenografia
- tkactwo
- grafika

2.)Uzupełnij zdania podanymi w nawiasie wyrazami (oryginał, reprodukcja, kopia). **(3 pkt)**

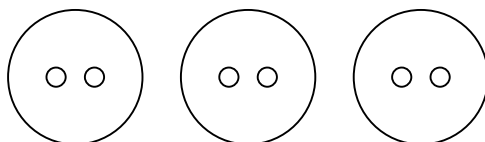
Drukarskie powielenie dzieła malarskiego to.....

Autentyczne dzieło sztuki to. ....

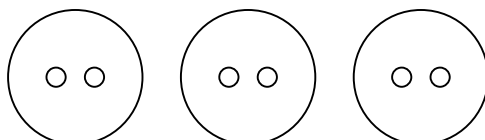
Dokładne namalowanie takiego samego obrazu to.....

3.)Poznaliśmy różne barwy. Zamaluj guziki barwami: **(2 pkt)**

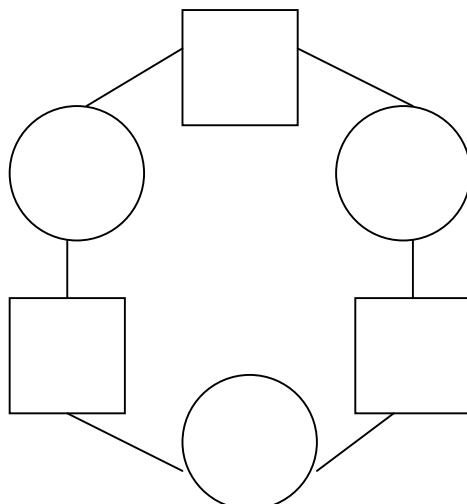
a.) zimnymi



b.) ciepłymi



4.)Z barw podstawowych otrzymujemy barwy pochodne. Wypełnij koła barwami podstawowymi a kwadraty pochodnymi **(2 pkt)**



5.)Kompozycja malarska to układ plam, kształtów i linii na płaszczyźnie. Symetria to układ, w którym strona prawa równa się lewej. **(2 pkt)**

Z dowolnych elementów ułóż kompozycję

a.) rytmiczną



b.) symetryczną (na osi)



6.)Przeciwieństwo dwóch odmiennych rzeczy, zjawisk albo wyrażeń nazywamy.....**(1 pkt)**

7.)Najsilniej kontrastują ze sobą barwy dopełniające:

czerwona .....

pomarańczowa .....

żółta .....

**(3 pkt)**

8.)Układ kompozycyjny sprawiający wrażenie bezruchu nazywamy układem.....**(1 pkt)**

9.)Układ, w którym odbieramy wrażenie ruchu nazywamy układem.....**(1 pkt)**

10.)Podkreśl terminy związane z budowlami Starożytnego Egiptu: **(5 pkt)**

akwedukt	mastaby
piramida	arkady
bazylika	sfinksy
labirynt	nawa
jaskinie	świątynie z pylonami

11.)Temperatura jakiegokolwiek barwy nie jest stała, lecz zmienna i zależy od temperatury barwy sąsiadującej.

Zjawisko zmiany temperatury barw w zależności od ich otoczenia nazywamy

.....**(1pkt)**

12.)Perspektywą malarską nazywamy zjawisko, które stwarza wrażenie przestrzennej głębi w kompozycji.

- Perspektywa malarska polega na zastosowaniu barw ciepłych, które sprawiają wrażenie.....

.....i zimnych, które

sprawiają wrażenie.....**(2 pkt)**

13.)Charakterystyczne budowle starożytnej Grecji to: (3pkt)

.....

14.)W starożytnej Grecji stosowano trzy porządki kolumn o charakterystycznych cechach: (3 pkt)

a.)kolumna.....nie posiada bazy, a jej głowica jest najprostsza bez ozdób

b.)kolumna.....posiada w głowicy ślimakowate skręty (woluty)

c.)kolumna.....ma bardzo bogato zdobioną głowicę, z charakterystycznym liściem akantu.

15.)Rzeźbiarze starożytnej Grecji. Wybierz właściwą odpowiedź: (1 pkt)

a.) Myron, Michał Anioł, Antonio Canova

b.) Fidiasz, Myron, Poliklet.

c.) Poliklet, Fidiasz, Wit Stwosz

16.)Kościół romański wywodzi się z bazyliki starochrześcijańskiej. (5 pkt)

Oto rzut trójnawowego kościoła romańskiego (bazylika ze Strzelna).

Wskaż na tym planie i wpisz nazwy: nawa główna, nawa boczna, prezbiterium, transept, absyda

17.)Podaj przykłady architektury gotyckiej w Polsce i wpisz je zgodnie z podanymi rodzajami budowli

KOŚCIÓŁ. ....  
RATUSZ .....  
ZAMEK ..... **(3 pkt)**

18.)Jaki rodzaj gotyckiej rzeźby najbardziej rozpowszechnił się w Polsce?

.....

Wymień najwspanialsze w Polsce dzieło tego typu.....  
.....**(2 pkt)**

19.)Przy podanych nazwach miast wpisz nazwy zabytków architektury renesansowej, z których te miasta słyną. **(4 pkt)**

Kraków -.....  
Poznań -.....  
Zamość -.....  
Kazimierz n/Wisłą -.....

20.)Wymień 3 tytuły obrazów Leonardo da Vinci **(3 pkt)**

a.....  
b.....  
c.....

21.)Michał Anioł był wielkim architektem rzeźbiarzem i malarzem. Podaj przykłady jego:

- budowli .....  
- rzeźby .....  
- malowidła ..... **(3 pkt)**

22.)Dawna rezydencja króla Jana III Sobieskiego jest najpiękniejszym w Polsce przykładem pałacu barokowego. Podaj jego nazwę.- .....**(1 pkt)**

23.) Wybierz trzech wielkich malarzy baroku:

**(1 pkt)**

- a.) Rembrandt, Rubens, Velazquez,
- b.) Rubens, J.Matejko, Rembrandt,
- c.) Rembrandt, J. Malczewski, Rubens

24.) Nazwij style historyczne, z których pochodzą te zabytki architektury i wpisz nazwę stylu pod rysunkiem zabytku.

25.) Wybierz cechy architektury klasycystycznej ( a, b lub c):

**(1 pkt)**

- a.) kopia, kolumnady, umiar w dekoracji, świetność proporcji, statyka, symetria.
- b.) kolumnady, grube mury z kamienia, ostry łuk, bogata dekoracja, kopia.
- c.) kopia, symetria, grube mury z kamienia, umiar w dekoracji, dynamika.

26.) Podaj przykłady zabytków architektury klasycystycznej w Polsce

**(3 pkt)**

- a.).....
- b.).....
- c.).....

27.) Nadwornymi malarzami króla Stanisława Augusta byli: **(2 pkt)**

a.) Marceli Bacciarelli. Jakie tematy występują w jego malarstwie?

.....

b.) Canaletto (Bernardo Bellotto). Jakie tematy występują w jego malarstwie ?

.....

28.) Obok nazwiska artysty tworzącego zgodnie z duchem romantyzmu podaj kraj, w którym tworzyli

Francisco Goya - .....

Eugene Delacroix - .....

Piotr Michałowski - .....

**(3 pkt)**

29.) Wymień 3 tytuły obrazów Józefa Chełmońskiego – polskiego malarza artysty:

a.) Babie lato, Bociany, Bitwa pod Grunwaldem.

b.) Bociany, Orka, Babie lato

c.) Mona Lisa, Orka, Kuropatwy

**(1 pkt)**

30.) Wymień 3 tytuły obrazów Jana Matejki. 1.....

2..... 3..... **(3 pkt)**

31.) Kto jest twórcą impresjonizmu? Podaj

- nazwisko malarza.....

- tytuł dzieła .....

**(2 pkt)**

32.) Podaj przykład budowli neogotyckiej w Twoim mieście.

**(1 pkt)**

.....

opracowanie mgr Maria Dąbrowska (Szkoła Podstawowa w Bojanowie)