

Środowisko przyrodnicze Polski Grupa 1.

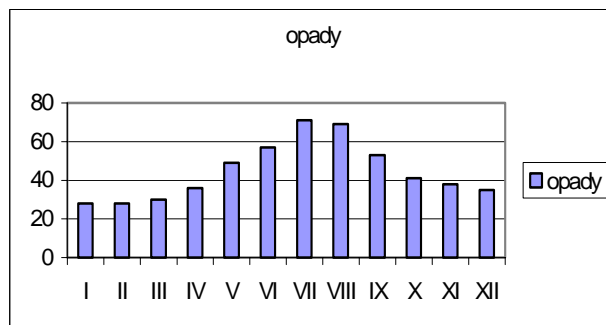
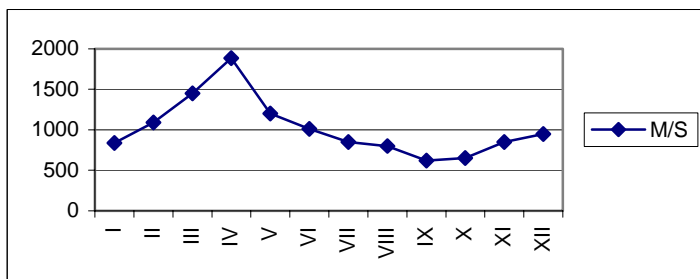
- Bogate złoża soli kamiennej i węgla brunatnego występują na:
 - Nizinie Mazowieckiej
 - Nizinie Śląskiej
 - Pojezierzu Pomorskim
 - Pojezierzu Wielkopolskim
- Bory Tucholskie znajdują się na:
 - Pojezierzu Mazurskim
 - Pojezierzu Pomorskim
 - Pojezierzu Wielkopolskim
 - Nizinie Podlaskiej
- Rozpoznaj na podstawie opisu krainę geograficzną:

Są to góry średniej wysokości, tworzyły się w procesie fałdowania kaledońskiego i hercyńskiego. Po raz ostatni zostały wypiętrzone w fałdowaniu alpejskim. Mają zróżnicowaną budowę geologiczną. Najważniejszym surowcem jest węgiel brunatny.

 - Tatry
 - Beskiły
 - Sudety
 - Góry Świętokrzyskie
- Jakie 2 typy wybrzeży zostały wymienione w poniższym tekście:

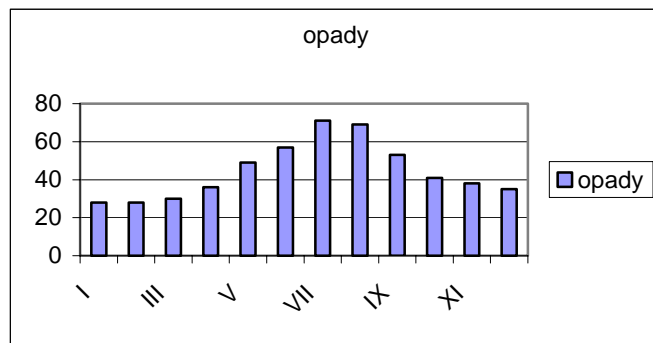
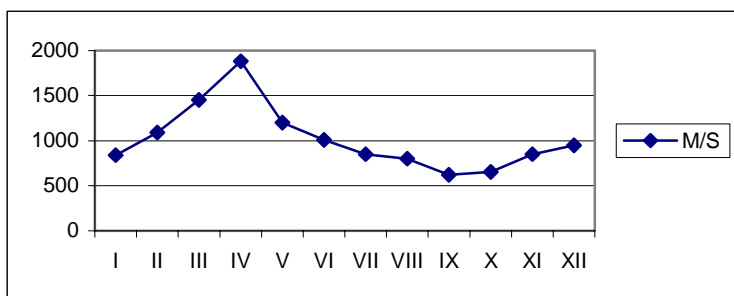
Nad Morzem Bałtyckim ukształtowały się różne typy wybrzeży. W miejscach, gdzie morze styka się z wysoczyznami moreny dennej, utworzyły się wysokie, strome ściany brzegu morskiego. Polskie wybrzeże jest nieustannie wyrównywane. Prądy przybrzeżne i falowanie niszczą wybrzeże wysokie i transportują piaski i żwir, osadzając je na załamaniach linii brzegowej, tworząc półwyspy.

 - mierzeja, klif
 - klif, fiord
 - fiord, mierzeja
 - klif, mierzeja
- W komunikacie Instytutu Meteorologii i Gospodarki Wodnej nadanym przez radio w czasie ferii zimowych podano: od jutra zaczną nad Nizinę Wielkopolską napływać masy powietrza polarno-kontynentalnego, znajdziemy się na skraju wyżu znad Europy Wschodniej. Jakiej pogody należy spodziewać się po takim komunikacie na Nizinie Wielkopolskiej:
 - nastąpi ocieplenie i opady deszczu
 - nastąpi oziębienie i mogą wystąpić słabe opady śniegu
 - nastąpi oziębienie i duże opady śniegu
 - nastąpi ocieplenie i brak opadów
- Jeziro Mokre leżące w Krainie Wielkich Jezior swoim wyglądem przypomina rzekę. Jego głębokość dochodzi do 40 metrów. Na jeziorze leżą wysepki, brzegi są porośnięte trzcinami i wokół rosną lasy sosnowe. Jakiego pochodzenia jest jezioro:
 - polodowcowe cyrkowe
 - polodowcowe morenowe
 - polodowcowe rynnowe
 - polodowcowe wytopiskowe
- Wybierz najkrótszą drogę wodną z Warszawy do Wrocławia:
 - Wisła-kanal Brdy-Noteć-Warta-Odra
 - Wisła-kanal Bydgoski-Narew-Warta-Odra
 - Wisła-kanal Brdy-Narew-Warta-Odra
 - Wisła-kanal Bydgoski-Noteć-Warta-Odra
- Analizując wykres rocznych zmian przepływu Wisły pod Tczewem i wykres przedstawiający rozkład opadów w ciągu roku w Tczewie wybierz właściwą odpowiedź. Najwyższe przepływy wód na Wiśle są wynikiem:
 - dużych opadów deszczu
 - dużych opadów śniegu
 - dużych opadów deszczu i śniegu
 - topnienia śniegu



- Najwyższy szczyt w Bieszczadach - Tarnica ma 1346 m n.p.m. Ustrzyki Górne leżą u podnóża Tarnicy na wysokości 650 m n.p.m. Ile wynosi wysokość względna Tarnicy?
 - 650 m.
 - 696 m.
 - 1346 m.
 - 1411 m.

6. Jezioro Sarbsko jest płytkim jeziorem, maksymalna głębokość wynosi 3,2m. Na północnym wysokim brzegu znajdują się wydmy, których wysokość dochodzi do 22m.n.p.m. Od morza oddziela go piaszczysty wał. Jakiego pochodzenia jest jezioro:
- polodowcowe cyrkowe
 - nadbrzeżne
 - krasowe
 - polodowcowe wytopiskowe
7. Korzystając z mapy fizycznej Polski wypisz rzeki i kanały, którymi można najkrótszą drogą dopłynąć z Krakowa do Poznania:
- Wisła-kanał Bydgoski-Noteć-Warta
 - Wisła-kanał Bydgoski-Narew-Warta
 - Wisła-kanał Brdy-Narew-Warta
 - Wisła-kanał Brdy-Noteć-Warta
8. Analizując wykres rocznych zmian przepływu Wisły pod Tczewem i wykres przedstawiający rozkład opadów w ciągu roku w Tczewie wybierz właściwą odpowiedź. Najwyższe przepływy wód na Wiśle są wynikiem;
- topnienia śniegu
 - dużych opadów deszczu
 - dużych opadów deszczu i śniegu
 - dużych opadów śniegu



9. Przejście graniczne w Lubawce znajduje się na wysokości 516m.n.p.m. Od południowego-wschodu nad przejściem góruje Polska Góra, której wysokość wynosi 792m.n.p.m. Jaka jest wysokość względna Polskiej Góry?
- 516 m.
 - 792 m.
 - 276 m.
 - 1308 m.
10. Różnica wysokości między Śnieżką a Wrocławiem wynosi 1450 metrów. Różnica temperatur wynosi średnio 0,6°C na każde 100 m różnicy wysokości. Ile wynosi temperatura we Wrocławiu jeśli na Śnieżce jest +5°C:
- 8,7°C
 - 0°C
 - 1,3°C
 - 13,7°C
11. Współrzędne geograficzne dla Wrocławia wynoszą 17°E, 51°N a dla Krakowa 20°E, 50°N. Ile wynosi różnica czasu słonecznego między tymi miastami?
- 12 minut
 - 24 minuty
 - 50 minut
 - 17 minut
12. Tabela przedstawia roczny rozkład temperatury powietrza dla Legnicy. Ile wynosi roczna amplituda temperatur powietrza w Legnicy?
- | miesiące | I | II | III | IV | V | VI | VII | VIII | IX | X | XI | XII | rok |
|----------|------|-----|-----|-----|------|------|------|------|------|-----|-----|-----|-----|
| temp. | -1,1 | 0,0 | 3,5 | 8,0 | 13,4 | 16,4 | 18,2 | 17,2 | 13,7 | 8,7 | 3,5 | 0,3 | 8,5 |
- 8,5°C
 - 18,2°C
 - 17,1°C
 - 19,3°C
13. Odległość między Gdynią a Katowicami w linii prostej na mapie w skali 1:2 500 000 wynosi 19cm. Jaka jest rzeczywista odległość między tymi miastami:
- 475 km
 - 1315 km
 - 4750 km
 - 131,5 km
14. Wybierz stwierdzenie fałszywe:
We Wrocławiu zimy są cieplejsze niż w Suwałkach ponieważ:
- Wrocław leży na nizinie
 - do Wrocławia docierają masy powietrza polarno-oceanicznego
 - w Suwałkach zimy są ostre gdyż występują tu liczne jeziora
 - do Suwałk docierają masy powietrza polarno-kontynentalnego

Tabela poprawnych odpowiedzi.

Nr pytania	1	2	3	4	5	6	7	8	9	10	11	12	13	14
Grupa 1	d	b	c	d	b	c	d	d	b	b	a	d	a	c
Grupa 2	d	c	d	d	a	b	a	a	c	d	a	d	a	c